



**Biblioteka Pedagogiczna**  
im. gen. bryg. prof. Elżbiety Zawackiej  
w Toruniu

**Sprawozdanie**  
**z działalności**  
w roku 2013

[www.bptorun.edu.pl](http://www.bptorun.edu.pl)

Email: [biblioteka@bptorun.edu.pl](mailto:biblioteka@bptorun.edu.pl)

**Podstawy prawne funkcjonowania  
Biblioteki Pedagogicznej im. gen. bryg. prof. Elżbiety Zawackiej w Toruniu**  
Biblioteka funkcjonuje na mocy przepisów:

- Ustawy z dnia 7 września 1991 r. o systemie oświaty,
- Rozporządzenia Ministra Edukacji Narodowej i Sportu z dnia 29 kwietnia 2003 r. w sprawie szczegółowych zasad działania publicznych bibliotek pedagogicznych,
- Rozporządzenia Ministra Edukacji Narodowej i Sportu z dnia 29 kwietnia 2003 r. w sprawie ramowego statutu publicznej biblioteki pedagogicznej,
- Ustawy z dnia 27 czerwca 1997 r. o bibliotekach.
- Statutu z 11 grudnia 2003 r.

**Struktura organizacyjna Biblioteki**

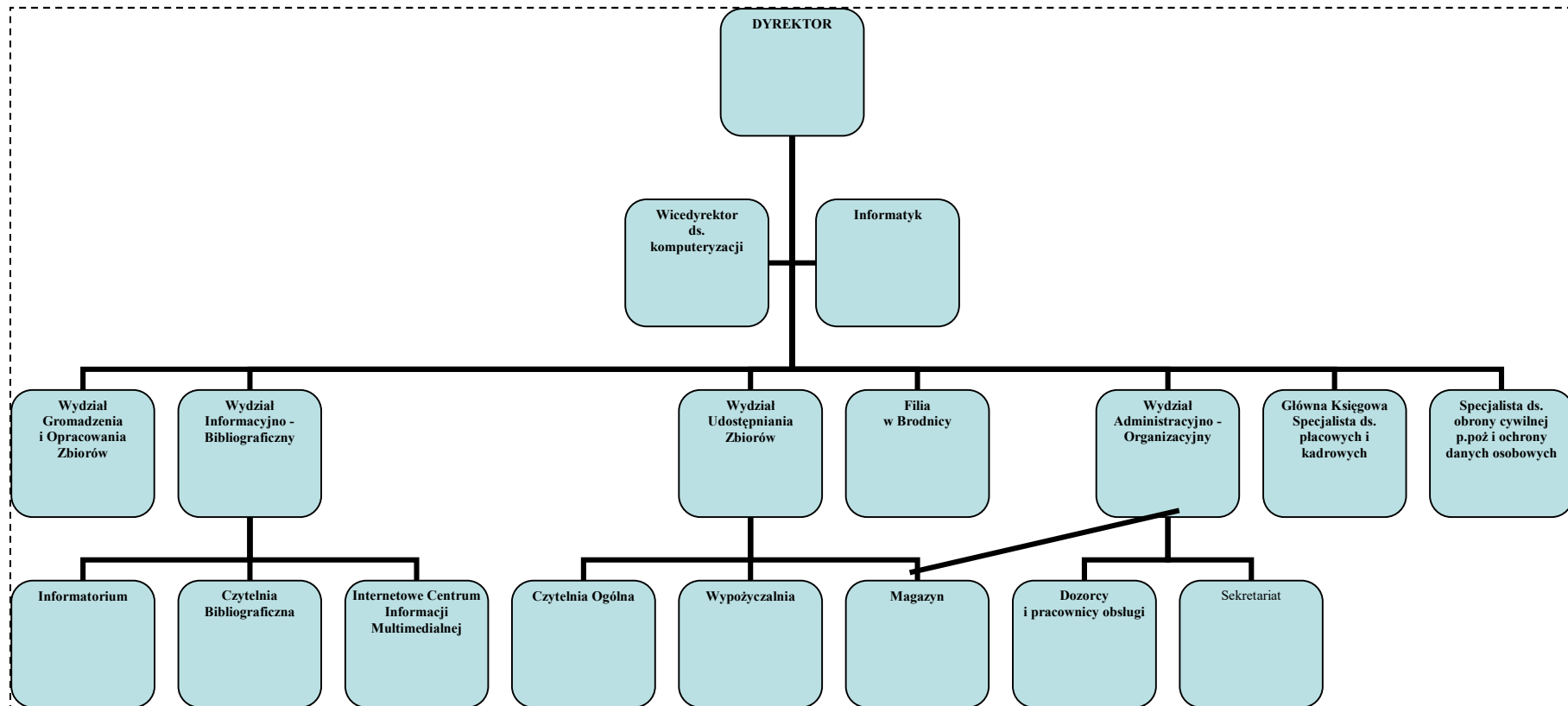
Zasadniczy zrąb struktury organizacyjnej Biblioteki Pedagogicznej w Toruniu nie ulega zmianom od roku 1993.

Konieczność stałego monitorowania skomputeryzowanych procesów bibliotecznych, oraz lawinowo rosnąca lista problemów na styku bibliotekarsko – informatycznym wymusiła wprowadzenie zmiany organizacyjnej i dlatego w roku 2008 stworzono stanowisko zastępcy dyrektora ds. komputeryzacji biblioteki. Funkcję tę pełni p. mgr Dorota Komendzińska - nauczyciel dyplomowany z 28-letnim stażem bibliotekarskim, która przez wiele lat pełniła rolę bibliotekarza systemowewgo.

Statutowe zadania Biblioteki Pedagogicznej im. gen. bryg. prof. Elżbiety Zawackiej w Toruniu przypisane są do realizacji następującym Wydziałom oraz Filii.

- **Wydział Gromadzenia i Opracowania Zbiorów**
- **Wydział Udostępniania Zbiorów**
- **Wydział Informacyjno-Bibliograficzny**
- **Filia w Brodnicy**

## STRUKTURA ORGANIZACYJNA



## Zbiory biblioteczne

Biblioteka gromadzi w szczególności: najnowszą literaturę z zakresu pedagogiki, psychologii, socjologii, metodyki nauczania, programy nauczania, podręczniki szkolne, czasopisma fachowe dla nauczycieli.

Zbiory uzupełniane są drogą zakupu, prenumeraty (czasopisma), darów i wymiany międzybibliotecznej dubletów i druków zbędnych. Wypracowana w przez nas polityka gromadzenia zbiorów zapewnia stały napływ materiałów zgodnych z pedagogicznym profilem biblioteki, statutowymi zadaniami biblioteki i (niestety) z budżetem biblioteki.

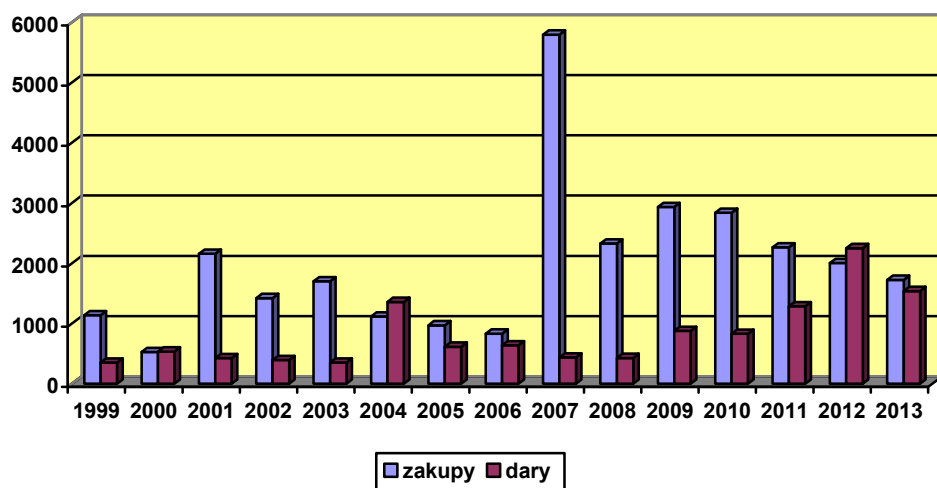
Mamy świadomość, że nie wszystkie materiały biblioteczne i informacyjne są jednakowej wartości, dlatego staramy się poznać różne sposoby ich oceny, zwracając uwagę na opinię krytyki naukowej i literackiej. Przy doborze zbiorów kierujemy się przede wszystkim potrzebami użytkowników i zasadą udzielania priorytetu materiałom najwyższej jakości.

Zakup i prenumerata to są najbardziej pożądane źródła nowych zbiorów w bibliotece. Przy zakupie i prenumeracie bibliotekarze kierują się polityką gromadzenia i potrzebami czytelników. W przypadku wpływów bezpłatnych podlegają one wstępnej selekcji. Tym samym niezwykle ważne jest zagwarantowanie Bibliotece pieniędzy na systematyczny zakup nowości wydawniczych. Od kilku lat sytuacja jest w miarę stabilna i możemy kupować większość publikacji, które odpowiadają profilowi naszej specjalizacji i potrzebom naszych czytelników. Nadal jednak zmuszeni jesteśmy ograniczać liczbę egzemplarzy. Tym samym czytelnicy muszą na książki czekać w kolejce. Systematycznie kupujemy książki ze środków zgromadzonych na rachunku dochodów własnych (pieniądze mamy przede wszystkim z kar pobieranych od czytelników oraz ze sprzedaży książek zbędnych). **W roku 2013 kupiliśmy i prenumerowaliśmy 1.725 egzemplarze książek, czasopism i innych dokumentów** (o 278 wol. mniej niż w 2012r. i o aż 537 wol. mniej niż w roku 2011), **a 1158 egz. otrzymaliśmy bezpłatnie.** Dzięki stałej, dobrej współpracy z Biblioteką Główną UMK pozyskaliśmy kilkaset pozycji.

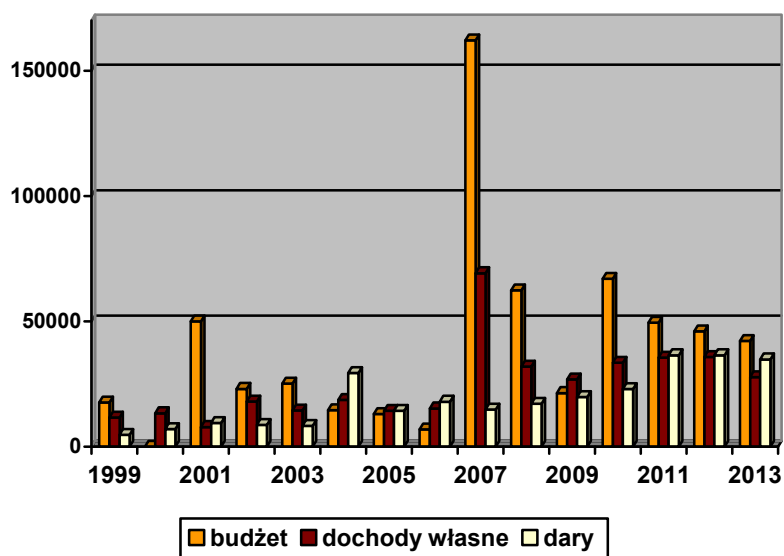
Od lat dbamy o to, aby zapewnić środki na prenumeratę czasopism fachowych, w których zawarta jest najnowsza wiedza oraz najświeższe i najbardziej aktualne informacje. **W bieżącej prenumeracie mamy 228 tytułów (w Filii w Brodnicy 31 tytułów)** i szcycimy się najlepszym i najpełniejszym zbiorem bieżących czasopism pedagogicznych w Toruniu. Nadal nie stać nas na prenumeratę czasopism kulturalnych, społecznych i politycznych. Czytelnicy

stale zgłaszają nam zapotrzebowanie na te tytuły. Niewielki mamy zasób zbiorów specjalnych: audiowizualnych i elektronicznych.

Poniższy wykres prezentuje proporcje pomiędzy liczbą książek kupionych i zaprenumerowanych (ze środków budżetowych i z dochodów własnych), a książek otrzymanych w darze w okresie finansowania biblioteki przez samorząd wojewódzki na przestrzeni lat 1999-2013.



Poniższy wykres prezentuje proporcje pomiędzy wydatkami na zakup książek pochodzącymi z: budżetu, a dochodami własnymi oraz wartością książek otrzymanych bezpłatnie - w darze w okresie finansowania biblioteki przez samorząd wojewódzki na przestrzeni lat 1999-2013.



## Selekcja zbiorów

Zbiory Biblioteki poddawane są stałej **selekcji**. Usuwane są zbiory nieprzydatne, niezgodne z naszą specjalizacją, zdezaktualizowane, dublety i zbiory zniszczone. W roku 2013 usunięto łącznie **1.539 wol.**

Po raz trzeci zorganizowaliśmy od 8 do 11 maja **kiermasz taniej książki** za przysłowiową złotówkę. Dochód ze sprzedaży (ok.2.000,-zł) pozwolił nam kupić 61 nowych książek.

## Serwis elektroniczny IBUK.PL

W maju testowaliśmy serwis **ibuk.pl**. Jest to pierwsza w Polsce czytelnia on-line podręczników akademickich i książek naukowych w języku polskim. Ponieważ książki elektroniczne cieszyły się dużym zainteresowaniem czytelników, wykupiliśmy (1.424,- zł) dostęp do 80 pozycji (kilkadziesiąt tytułów otrzymaliśmy bezpłatnie). Każdą z książek może w tym samym czasie czytać pięciu czytelników. Dostęp do bazy ibuk.pl jest możliwy z komputerów bibliotecznych dla wszystkich chętnych oraz z komputerów domowych dla zapisanych do biblioteki czytelników. Aby skorzystać z serwisu z komputerów domowych należy w Wypożyczalni uzyskać hasło do zdalnego logowania.

## Promocja nowości wydawniczych

Każdego miesiąca prezentujemy na stronie WWW listę nowości wydawniczych wraz ze skanem okładki i adnotacją treściową. Nowości wydawnicze prezentujemy także w wiszących gablotach wystawowych na klatce schodowej, w Czytelnii i w Wypożyczalni. W tych samych gablotach prezentujemy literaturę ilustrującą aktualne wydarzenia, rocznice i obchody.

## Ilościowy i wartościowy stan zbiorów bibliotecznych w dniu 31 grudnia 2013 r.

ZBIORY BIBLIOTECZNE	BRODNICA		TORUŃ		OGÓLEM	
	wol.	wartość	wol.	wartość	wol.	wartość
KSIĄŻKI stan w dniu 31.12.2012	18 998	173 147,66	93 039	952 559,14	<b>112 037</b>	<b>1 125 706,80</b>
przybyło w 2013	219	7 036,27	1 899	60 634,89	<b>2 118</b>	<b>67 671,16</b>
w tym: z zakupu	198	6 764,02	1 337	40 876,89	<b>1 535</b>	<b>47 640,91</b>
ubyło w 2013	3	216,12	1 412	978,03	<b>1 415</b>	<b>1 194,15</b>
<b>KSIĄŻKI stan w dniu 31.12.2013</b>	<b>19 214</b>	<b>179 967,81</b>	<b>93 526</b>	<b>1 012 216,00</b>	<b>112 740</b>	<b>1 192 183,81</b>
PODRĘCZNIKI stan w dniu 31.12.2012	0	0,00	3 306	47 503,38	<b>3 306</b>	<b>47 503,38</b>
przybyło w 2013	0	0,00	351	8 175,13	<b>351</b>	<b>8 175,13</b>
w tym: z zakupu	0	0,00	5	98,13	<b>5</b>	<b>98,13</b>
ubyło w 2013	0	0,00	0	0,00	<b>0</b>	<b>0,00</b>
<b>PODRĘCZNIKI stan w dniu 31.12.2013</b>	<b>0</b>	<b>0,00</b>	<b>3 657</b>	<b>55 678,51</b>	<b>3 657</b>	<b>55 678,51</b>
CZASOPISMA stan w dniu 31.12.2012	1 286	35 275,14	10 208	199 264,82	11 494	234 539,96
przybyło w 2013	10	872,37	220	13 042,08	<b>230</b>	<b>13 914,45</b>

w tym: z zakupu			56	2 255,66	56	2 255,66
z prenumeraty	10	872,37	105	9 007,12	115	9 879,49
ubyło w 2013			0	0,00	0	0,00
<b>CZASOPISMA stan w dniu 31.12.2013</b>	<b>1 296</b>	<b>36 147,51</b>	<b>10 428</b>	<b>212 306,90</b>	<b>11 724</b>	<b>248 454,41</b>
<b>Razem księgozbiór (książki, podręczniki i czasopisma)</b>	<b>20 510</b>	<b>216 115,32</b>	<b>107 611</b>	<b>1 280 201,41</b>	<b>128 121</b>	<b>1 496 316,73</b>
<b>Zbiory specjalne nieelektroniczne stan w dniu 31.12.2012</b>	<b>20</b>	<b>107,15</b>	<b>1 001</b>	<b>12 261,19</b>	<b>1 021</b>	<b>12 368,34</b>
druki muzyczne stan w dniu 31.12.2012	0	0,00	109	0,11	109	0,11
przybyło w 2013			0	0,00	0	0,00
w tym: z zakupu			0	0,00	0	0,00
ubyło w 2013			2	0,01	2	0,01
<b>druki muzyczne stan w dniu 31.12.2013</b>	<b>0</b>	<b>0,00</b>	<b>107</b>	<b>0,10</b>	<b>107</b>	<b>0,10</b>
dokumenty kartograficzne stan w dniu 31.12.2012			150	786,17	150	786,17
przybyło w 2013			10	256,01	10	256,01
w tym: z zakupu			1	40,01	1	40,01
ubyło w 2013			10	0,19	10	0,19
<b>dokumenty kartograficzne stan w dniu 31.12.2013</b>	<b>0</b>	<b>0,00</b>	<b>150</b>	<b>1 041,99</b>	<b>150</b>	<b>1 041,99</b>
dokumenty graficzne stan w dniu 31.12.2012			0	0,00	0	0,00
przybyło w 2013			0	0,00	0	0,00
w tym: z zakupu			0	0,00	0	0,00
ubyło w 2013			0	0,00	0	0,00
<b>dokumenty graficzne stan w dniu 31.12.2013</b>	<b>0</b>	<b>0,00</b>	<b>0</b>	<b>0,00</b>	<b>0</b>	<b>0,00</b>
normy i patenty stan w dniu 31.12.2012			67	1 467,45	67	1 467,45
przybyło w 2013			0	0,00	0	0,00
w tym: z zakupu			0	0,00	0	0,00
ubyło w 2013			0	0,00	0	0,00
<b>normy i patenty stan w dniu 31.12.2013</b>	<b>0</b>	<b>0,00</b>	<b>67</b>	<b>1 467,45</b>	<b>67</b>	<b>1 467,45</b>
materiały audiowizualne stan w dniu 31.12.2012	20	107,15	675	10 007,46	695	10 114,61
przybyło w 2013			24	531,12	24	531,12
w tym: z zakupu			3	31,12	3	31,12
ubyło w 2013			112	697,32	112	697,32
<b>materiały audiowizualne stan w dniu 31.12.2013</b>	<b>20</b>	<b>107,15</b>	<b>587</b>	<b>9 841,26</b>	<b>607</b>	<b>9 948,41</b>
przybyło w 2013	0	0,00	34	787,13	34	787,13
w tym: z zakupu	0	0,00	4	71,13	4	71,13
ubyło w 2013	0	0,00	124	697,52	124	697,52
<b>Zbiory specjalne nieelektroniczne stan w dniu 31.12.2013</b>	<b>20</b>	<b>107,15</b>	<b>911</b>	<b>12 350,80</b>	<b>931</b>	<b>12 457,95</b>
Zbiory elektroniczne zinventaryzowane stan w dniu 31.12.2012			309	12 283,40	309	12 283,40
przybyło w 2013			150	4 493,94	150	4 493,94
w tym: z zakupu			10	261,94	10	261,94
ubyło w 2013			0	0,00	0	0,00
<b>Zbiory elektroniczne zinventaryzowane stan w dniu 31.12.2013</b>	<b>0</b>	<b>0,00</b>	<b>459</b>	<b>16 777,34</b>	<b>459</b>	<b>16 777,34</b>
Licencjonowane zbiory elektroniczne, do których	0	0,00	81	2 459,32	81	2 459,32

biblioteka opłaciła dostęp stan w dniu 31.12.2012						
w tym: książki elektroniczne stan w dniu 31.12.2012			80	1 424,27	80	1 424,27
<b>w tym: książki elektroniczne stan w dniu 31.12.2013</b>			<b>35</b>	<b>1 866,21</b>	<b>35</b>	<b>1 866,21</b>
w tym czasopisma elektroniczne stan w dniu 31.12.2012	0	0,00	0	0,00	0	0,00
<b>w tym czasopisma elektroniczne stan w dniu 31.12.2013</b>			<b>1</b>	<b>36,00</b>	<b>1</b>	<b>36,00</b>
w tym bazy danych stan w dniu 31.12.2012	0	0,00	1	1 035,05	1	1 035,05
<b>w tym bazy danych stan w dniu 31.12.2013</b>	<b>0</b>	<b>0,00</b>	<b>1</b>	<b>1 035,05</b>	<b>1</b>	<b>1 035,05</b>
<b>Licencjonowane zbiory elektroniczne, do których biblioteka opłaciła dostęp stan w dniu 31.12.2013</b>	<b>0</b>	<b>0,00</b>	<b>37</b>	<b>2 937,26</b>	<b>37</b>	<b>2 937,26</b>
ZBIORY SPECJALNE zainwentaryzowane elektroniczne i nieelektroniczne stan w dniu 31.12.2012	20	107,15	1 310	24 544,59	1 330	24 651,74
przybyło w 2013	0	0,00	184	5 281,07	184	5 281,07
w tym: z zakupu	0	0,00	14	333,07	14	333,07
ubyło w 2013	0	0,00	124	697,52	124	697,52
<b>ZBIORY SPECJALNE zainwentaryzowane elektroniczne i nieelektroniczne stan w dniu 31.12.2013</b>	<b>20</b>	<b>107,15</b>	<b>1 370</b>	<b>29 128,14</b>	<b>1 390</b>	<b>29 235,29</b>
<b>ZBIORY BIBLIOTECZNE- OGÓLEM w dniu 31.12.2013</b>	<b>20 530</b>	<b>216 222,47</b>	<b>108 981</b>	<b>1 309 329,55</b>	<b>129 511</b>	<b>1 525 552,02</b>
<b>spr.ZBIORY BIBLIOTECZNE- OGÓLEM w dniu 31.12.2013</b>	<b>20 530</b>	<b>216 222,47</b>	<b>108 981</b>	<b>1 309 329,55</b>	<b>129 511</b>	<b>1 525 552,02</b>
w tym: z zakupu i prenumeraty w roku 2013	208	7 636,39	1 517	52 570,87	1 725	60 207,26
średnia cena wol. kupionego w roku 2013		36,71		34,65		34,90
średnia cena książki		34,16		30,57		31,04
średnia cena czasopisma		87,24		69,96		70,97
średnia cena zbiorów specjalnych		0,00		23,79		23,79
<b>nabytki bezpłatne</b>	<b>21</b>	<b>272,25</b>	<b>1 137</b>	<b>34 562,30</b>	<b>1 158</b>	<b>34 834,55</b>
Liczba prenumerowanych tytułów czasopism	31		228		259	
ubyło w 2013 - razem	3	216,12	1 536	1 675,55	1 539	1 891,67
Wydatki na materiały biblioteczne w 2013 r. w zł						
książki				47 640,00		47 640,00
Prenumerata czasopism				21 866,00		21 866,00
Pozostałe zbiory nieelektroniczne				169,00		169,00
w tym: audiowizualne				31,00		31,00
Zbiory elektroniczne zainwentaryzowane				262,00		262,00
Licencjonowane zbiory elektroniczne, do których biblioteka opłaciła dostęp (bazy, czasopisma, książki elektroniczne)				2 901,00		2 901,00

Wszystkie zbiory BP w Toruniu są wprowadzone do elektronicznej bazy katalogowej. Nabytki zostały w pełni opracowane. Rozpoczęte zostały prace przy wprowadzaniu do bazy opisów bibliograficznych zeszytów monograficznych wydawnictw ciągłych wraz z



wszystkimi kluczami wyszukiwania. Opracowano 329 zeszytów w ramach 44 tytułów. Kontynuowano uzupełnianie opisów skróconych, których tytuły zaczynają się od cyfr oraz następujących liter: A-M, O-obl, P-Partia, Q-St, T-Tele. Na koniec roku system wykazywał 14.496 opisów skróconych.

Automatyzacja opracowania zbiorów i ich wypożyczania poprawiła dostęp użytkowników Biblioteki do informacji o zbiorach (katalogi on-line) i pozwala na szybkie i komfortowe udostępnienie zbiorów na zewnątrz. Niestety, nie wszyscy czytelnicy potrafią z tych udogodnień korzystać i nie próbują szukać fachowej pomocy u bibliotekarzy.

Dobre wyposażenie biblioteki w komputery i nowoczesny sprzęt elektroniczny (skanery, drukarki, kserokopiarki, nagrywarki) pozwala użytkownikom biblioteki pracować z wszelkiego rodzaju dokumentami i materiałami bibliotecznymi.

**W roku 2013 z powodu ograniczonych finansów nie korzystaliśmy z usług introligatorskich. Wiele doraźnych napraw wykonywali magazynierzy we własnym zakresie – 295 wol.**

### Udostępnianie zbiorów i informacji

W ostatnich latach notujemy, podobnie jak inne biblioteki spadek liczby czytelników i stagnację w liczbie udostępnionych im zbiorów. Wiąże się pomiędzy innymi z niższym demograficznym, oraz powszechnie panującym, a zarazem błędnym przekonaniem, że w Internecie można znaleźć wszystko.

**W roku 2013 liczba czytelników aktywnych (Stan bazy czytelników na koniec 2012 r. – 13.947) zmalała w stosunku do roku 2011 o 212 osób i przedstawia się następująco:**

CZYTELNICY	BRODNICA		TORUŃ		OGÓŁEM	
	2012	2013	2012	2013	2012	2013
NAUCZYCIELE	105	<b>110</b>	714	<b>751</b>	819	<b>861</b>
STUDENCI	374	<b>343</b>	2430	<b>2027</b>	2 804	<b>2370</b>
INNI	214	<b>199</b>	755	<b>947</b>	969	<b>1146</b>
INSTYTUCJE	1	<b>1</b>	7	<b>10</b>	8	<b>11</b>
<b>CZYTELNICY OGÓŁEM</b>	694	<b>653</b>	3 906	<b>3735</b>	4 600	<b>4388</b>

Spadek liczby czytelników i ich aktywności dotyczy przede wszystkim studentów, co wiąże się zapewne z niżem demograficznym w tej grupie wiekowej. Z kolei korzystne zmiany w regulaminie udostępniania zbiorów przyczyniły się do wzrostu liczby czytelników z grupy „Inni” (głównie uczniowie oraz zwykli mieszkańcy regionu). Niewielki wzrost o 42 czytelników zarejestrowano w grupie nauczycieli. Z naszych analiz wynika, że nauczyciele stanowią stałą grupę osób korzystających z biblioteki. Dominują wśród nich osoby młode, rozpoczynające pracę w zawodzie. Wielu nauczycieli po zakończeniu stażu na awans zawodowy przestało z biblioteki korzystać. Utrudnieniem dla nauczycieli w dostępie do biblioteki jest brak filii w miastach powiatowych.

**Liczba odwiedzin w bibliotece w roku 2013 przedstawiała się następująco:**

ODWIEDZINY	BRODNICA		TORUŃ		OGÓŁEM	
	2012	2013	2012	2013	2012	2013
W WYPOŻYCZALNI	3 911	<b>3 275</b>	24 026	<b>25 422</b>	27 937	<b>28 697</b>
W CZYTELNI	665	<b>906</b>	2 598	<b>1 663</b>	3 263	<b>2 569</b>
NA LEKCJACH I SZKOLENIACH			1 324	<b>2 789</b>	1 275	<b>2 789</b>
W INFORMATORIUM, ICIM i CZYTELNI BIBLIOGRAFICZNEJ			1 966	<b>2 181</b>	1 966	<b>2 181</b>
WYCIECZKI, KONKURSY, WERNISAŻE, SPOTKANIA AUTORSKIE itp			853	<b>1 530</b>	853	<b>1 530</b>
<b>ODWIEDZINY OGÓŁEM</b>	4 576	<b>4 181</b>	30 767	<b>33 586</b>	35 343	<b>37 046</b>

Do liczby odwiedzin „fizycznych” w Bibliotece należy jeszcze doliczyć odwiedzin „wirtualne” poprzez stronę internetową: [www.bptorun.edu.pl](http://www.bptorun.edu.pl). W roku 2013 zarejestrowaliśmy 149 634 odwiedzin. Średnio każdego dnia (także w niedziele i święta) nasza strona WWW odwiedzana jest 409 razy.

### **Udostępnianie zbiorów bibliotecznych**

Pomimo malejącej liczby czytelników nie rejestrujemy dużego spadku liczby wypożyczeń i udostępnień zbiorów bibliotecznych. Liczba wypożyczeń utrzymuje się od kilku lat na podobnym poziomie. W roku 2012 nie podaliśmy do GUS liczby samodzielnych prolongat. Było ich 17111. Zatem w roku 2013 faktycznie był spadek wszystkich udostępnień o 3164

Liczby dotyczące wypożyczonych na zewnątrz i udostępnionych na miejscu zbiorów w roku 2013 przedstawiają się następująco:

Filia w Brodnicy

	Wyd. zwarte	Wyd. ciągłe nieopra wne	OGÓLEM
W Wypożyczalni	4 668		4 668
<b>Wypożyczenia i prolongaty razem</b>	<b>4 668</b>		<b>4 668</b>
W Czytelni	844	315	1 159
<b>Udostępnienia na miejscu razem</b>	<b>844</b>	<b>315</b>	<b>1 159</b>
Wypożyczenia międzybiblioteczne do bibliotek krajowych	4		4
Wypożyczenia międzybiblioteczne z bibliotek krajowych	46		46
<b>Wypożyczenia międzybiblioteczne-prolongaty samodzielne razem</b>	<b>50</b>		<b>50</b>
<b>WYPOŻYCZENIA OGÓLEM</b>	<b>5 562</b>	<b>315</b>	<b>5 877</b>
przysrost/spadek w stos.do roku ubiegłego	-357	-20	-377

## Biblioteka Pedagogiczna w Toruniu

Typ zbiorów	Wyd. zwarte	Wyd. ciągle		Zb. specjalne nieelektroniczne		kopie mat. oryginalnych	OGÓŁEM
		oprawne	nie- oprawne	Ogółem	w tym audio- wizualne		
W Wypożyczalni	38 260	1		374	360		38 635
<b>prolongaty samodzielne</b>	<b>15567</b>			<b>47</b>	<b>47</b>		<b>15 614</b>
<b>Wypożyczenia i prolongaty razem</b>	<b>53 827</b>	<b>1</b>	<b>0</b>	<b>421</b>	<b>407</b>	<b>0</b>	<b>54 249</b>
W Czytelni	5 127	2 875	3 618	1	1	260	11 881
W Informatorium i Czytelni Bibliograficznej	1 036		67				1 103
<b>Udostępnienia na miejscu razem</b>	<b>6 163</b>	<b>2 875</b>	<b>3 685</b>	<b>1</b>	<b>1</b>	<b>260</b>	<b>12 984</b>
Wypożyczenia międzybiblioteczne do bibliotek krajowych	157						157
Wypożyczenia międzybiblioteczne z bibliotek krajowych	24						24
<b>Wypożyczenia międzybiblioteczne-prolongaty samodzielne</b>	<b>69</b>						<b>69</b>
<b>Wypożyczenia międzybiblioteczne-prolongaty samodzielne razem</b>	<b>250</b>	<b>0</b>	<b>0</b>	<b>0</b>	<b>0</b>	<b>0</b>	<b>250</b>
<b>WYPOŻYCZENIA OGÓŁEM</b>	<b>60 147</b>	<b>2 876</b>	<b>3 685</b>	<b>422</b>	<b>408</b>	<b>260</b>	<b>67 390</b>
przysrost/spadek w stos.do roku ubiegłego	15 254	-3 332	3 685	55	408	-35	15 627
<b>Udostępnienia Ibuk</b>							<b>174</b>
<b>Liczba sesji</b>							<b>127</b>
<b>Liczba pobranych dokumentów</b>							<b>1802</b>

Ogółem: Biblioteka Pedagogiczna w Toruniu wraz z Filią w Brodniczy

Typ zbiorów	Wyd. zwarte	Wyd. ciągłe		Zb. specjalne nieelektroniczne		kopie mat. oryginalnych	OGÓLEM
		oprawne	nieoprawne	Ogółem	w tym audiowizualne		
W Wypożyczalni	42 928	1	0	374	360	0	43 303
<b>prolongaty samodzielne</b>	<b>15 567</b>	<b>0</b>	<b>0</b>	<b>47</b>	<b>47</b>	<b>0</b>	<b>15 614</b>
<b>Wypożyczenia i prolongaty razem</b>	<b>58 495</b>	<b>1</b>	<b>0</b>	<b>421</b>	<b>407</b>	<b>0</b>	<b>58 917</b>
W Czytelni	5 971	2 875	3 933	1	1	260	13 040
W Informatorium i Czytelni Bibliograficznej	1 036	0	67	0	0	0	1 103
<b>Udostępnienia na miejscu razem</b>	<b>7 007</b>	<b>2 875</b>	<b>4 000</b>	<b>1</b>	<b>1</b>	<b>260</b>	<b>14 143</b>
Wypożyczenia międzybiblioteczne do bibliotek krajowych	161	0	0	0	0	0	161
Wypożyczenia międzybiblioteczne z bibliotek krajowych	70	0	0	0	0	0	70
<b>Wypożyczenia międzybiblioteczne-prolongaty samodzielne</b>	<b>69</b>	<b>0</b>	<b>0</b>	<b>0</b>	<b>0</b>	<b>0</b>	<b>69</b>
<b>Wypożyczenia międzybiblioteczne-prolongaty samodzielne razem</b>	<b>300</b>	<b>0</b>	<b>0</b>	<b>0</b>	<b>0</b>	<b>0</b>	<b>300</b>
<b>WYPOŻYCZENIA OGÓLEM</b>	<b>65 709</b>	<b>2 876</b>	<b>4 000</b>	<b>422</b>	<b>408</b>	<b>260</b>	<b>73 267</b>
przysrost/spadek w stos.do roku ubiegłego	14 897	-3 332	3 665	55	408	-35	15 250
<b>Udostępnienia Ibuk</b>	<b>0</b>	<b>0</b>	<b>0</b>	<b>0</b>	<b>0</b>	<b>0</b>	<b>174</b>
<b>Liczba sesji</b>	<b>0</b>	<b>0</b>	<b>0</b>	<b>0</b>	<b>0</b>	<b>0</b>	<b>127</b>
<b>Liczba pobranych dokumentów</b>	<b>0</b>	<b>0</b>	<b>0</b>	<b>0</b>	<b>0</b>	<b>0</b>	<b>1 802</b>

### **Działalność edukacyjna**

Naszą ofertę edukacyjną podzieliliśmy na dwa bloki: szkolenia biblioteczne i edukacja regionalna. Ofertę naszą kierujemy przede wszystkim do nauczycieli, studentów i uczniów ale mamy też propozycje dla wszystkich chętnych czytelników. Szczegółowa informacja o naszej ofercie edukacyjnej jest umieszczona na stronie WWW.

### **Szkolenia biblioteczne**

Nauczycielom proponujemy konsultacje indywidualne, szkolenia grupowe oraz współpracę przy organizacji szkoleń i warsztatów dla nauczycieli bibliotekarzy szkolnych. Szkolenie dla zorganizowanych grup nauczycieli ma na celu prezentację zbiorów i usług Biblioteki Pedagogicznej w Toruniu. Trwa ono 60 minut i poza wykładem z prezentacją multimedialną obejmuje prezentację księgozbiorów podręcznych oraz prezentację usług świadczonych w Informatorium i Internetowym Centrum Informacji Multimedialnej. Szkolenie adresowane jest do wszystkich nauczycieli, opiekunów zespołów przedmiotowych i rad pedagogicznych. Bibliotekarzom szkolnym udzielamy instruktażu i wsparcia w zakresie prac związanych z gromadzeniem i opracowaniem zbiorów oraz z komputeryzacją procesów bibliotecznych.

Studentom I roku wszystkich kierunków studiów proponujemy przysposobienie biblioteczne na poziomie rozszerzonym. W trakcie wykładu z prezentacją multimedialną uczymy zasad korzystania z katalogu on-line OPAC WWW i elektronicznych baz bibliograficznych PROMAX i BIBLIOGRAFIA M21.

W ramach oferty dla wszystkich czytelników proponujemy szkolenia indywidualne i szkolenia grupowe z zakresu przysposobienia bibliotecznego na poziomie podstawowym. Celem tych działań jest przygotowanie czytelników do korzystania z systemu bibliotecznego PROLIB oraz zasobów i usług naszej biblioteki. Z oferty tej bardzo chętnie korzystają czytelnicy starsi, którzy słabiej sobie radzą z technologią informacyjną. Młodszy czytelnicy potrzebują większego wsparcia i pomocy w wyszukiwaniu za pomocą symboli UKD i haseł przedmiotowych. Trzeba też im przypominać o konieczności stosowania polskich liter i znaków diakrytycznych.

INFORMACJE	BRODNICA	TORUŃ	OGÓŁEM
w WYPOŻYCZALNI	1 833	4 104	5 937
w CZYTELNI	913	1 314	2 227
w INFORMATORIUM ICIM i CZYTELNI BIBLIOGRAFICZNEJ		1 259	1 259
Kwerendy bibliograficzne		5	5
szkolenia indywidualne przy terminalach (731 w Czytelni i 1025 w Informatorium)		1 756	1 756

konsultacje indywidualne dla maturzystów		377	377
<b>INFORMACJE OGÓLEM</b>	2 746	8 815	11 561

### Realizacja budżetu w roku 2013

	Wyszczególnienie	Plan	WYKONANIE
4010	Wynagr. Osobowe	1 637 100,00	1 637 100,00
4040	tzw. "13"	127 442,00	127 441,32
4110	ZUS	297 284,00	296 986,40
4120	Fundusz Pracy	29 268,00	29 020,87
4140	PFRON		
	<b>Razem wydatki płacowe</b>	<b>2 091 094,00</b>	<b>2 090 548,59</b>
<b>4440</b>	<b>Fundusz socjalny</b>	97 836,00	97 836,00
	<b>zakup towarów i usług</b>		
<b>2400</b>			
3020	wyd. osob. nie zalicz. do wynagr.-zasilek na zagosp.	5 420,00	5 282,64
4170	umowy zlecenia		
4210	Materiały i wyposażenie	54 500,00	54 498,33
4240	zakup książek	42 197,00	42 177,09
4260	energia	141 170,00	134 916,11
4270	usługi remontowe	8 850,00	8 631,13
4280	usługi zdrowotne-medycyna pracy	1 420,00	1 395,00
4300	usługi pozostałe (tel.czynsz,szkolenia)	35 640,00	33 995,49
4350	internet	10 350,00	10 320,85
4370	tel stacjonarne	4 700,00	4 377,55
4400	czynsze	9 360,00	9 360,00
4410	delegacje krajowe	4 200,00	4 165,20
4430	różne opłaty i składki-ubezpieczenia	6 623,00	6 593,00
4610	pozwy sądowe	30,00	30,00
4700	szkolenia	4 500,00	4 375,77
	<b>Razem zakup towarów i usług</b>	<b>328 960,00</b>	<b>320 118,16</b>
80146	<b>Doskonalenie nauczycieli 4700</b>	2 757,00	545,00
80195	3020 Fundusz zdrowotny nauczycieli	1 300,00	1300,00
80195	Nagroda z okazji DEN z pochodnymi	4 990,00	4988,98
80195	<b>nagrody dla uczniów</b>	2 000,00	1 875,35
80195	<b>4440 ZFŚS_EiR</b>	10 192,00	10 192,00
	<b>OGÓLEM BP</b>	<b>2 539 129,00</b>	<b>2 527 404,08</b>

BIBLIOTEKA PEDAGOGICZNA  
im. gen. bryg. prof. Elżbiety Zawackiej  
w Toruniu  
ul. gen. J. H. Dąbrowskiego 4  
87-100 Toruń  
tel. /56/ 65 39 756

DYREKTOR  
*Elżbieta Wykrzykowska*

Toruń, 10 lutego 2014 r.