

**Biblioteka Pedagogiczna**  
im. gen. bryg. prof. Elżbiety Zawackiej  
w Toruniu

**Sprawozdanie**  
**z działalności**  
w roku 2014

[www.bptorun.edu.pl](http://www.bptorun.edu.pl)

Email: [biblioteka@bptorun.edu.pl](mailto:biblioteka@bptorun.edu.pl)

**Podstawy prawne funkcjonowania  
Biblioteki Pedagogicznej im. gen. bryg. prof. Elżbiety Zawackiej w Toruniu**

Biblioteka funkcjonuje na mocy przepisów:

- Ustawy z dnia 7 września 1991 r. o systemie oświaty,
- Rozporządzenia Ministra Edukacji Narodowej i Sportu z dnia 29 kwietnia 2003 r. w sprawie szczegółowych zasad działania publicznych bibliotek pedagogicznych,
- Rozporządzenia Ministra Edukacji Narodowej i Sportu z dnia 29 kwietnia 2003 r. w sprawie ramowego statutu publicznej biblioteki pedagogicznej,
- Ustawy z dnia 27 czerwca 1997 r. o bibliotekach.
- Statutu z 11 grudnia 2003 r.

**Struktura organizacyjna Biblioteki**

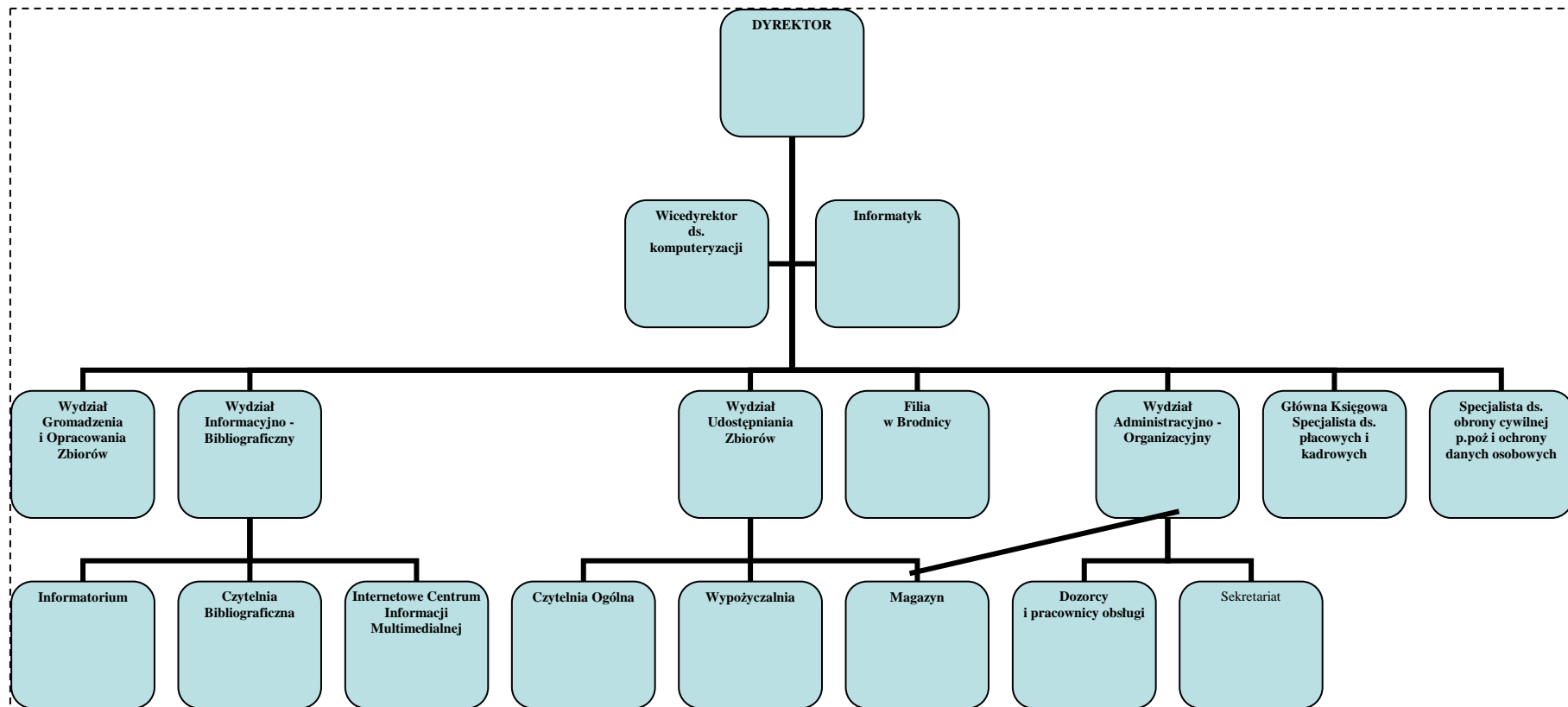
Zasadniczy zrąb struktury organizacyjnej Biblioteki Pedagogicznej w Toruniu nie ulega zmianom od roku 1993.

Od roku 2008 istnieje stanowisko zastępcy dyrektora ds. komputeryzacji biblioteki. Funkcję tę pełni p. mgr Dorota Komendzińska (nauczyciel dyplomowany), która przez wiele lat pełniła rolę bibliotekarza systemowego.

Statutowe zadania Biblioteki Pedagogicznej im. gen. bryg. prof. Elżbiety Zawackiej w Toruniu przypisane są do realizacji następującym Wydziałom oraz Filii.

- **Wydział Gromadzenia i Opracowania Zbiorów**
- **Wydział Udostępniania Zbiorów**
- **Wydział Informacyjno-Bibliograficzny**
- **Filia w Brodnicy**

## STRUKTURA ORGANIZACYJNA



## Zbiory biblioteczne

Biblioteka gromadzi w szczególności: najnowszą literaturę z zakresu pedagogiki, psychologii, socjologii, metodyki nauczania, programy nauczania, podręczniki szkolne, czasopisma fachowe dla nauczycieli.

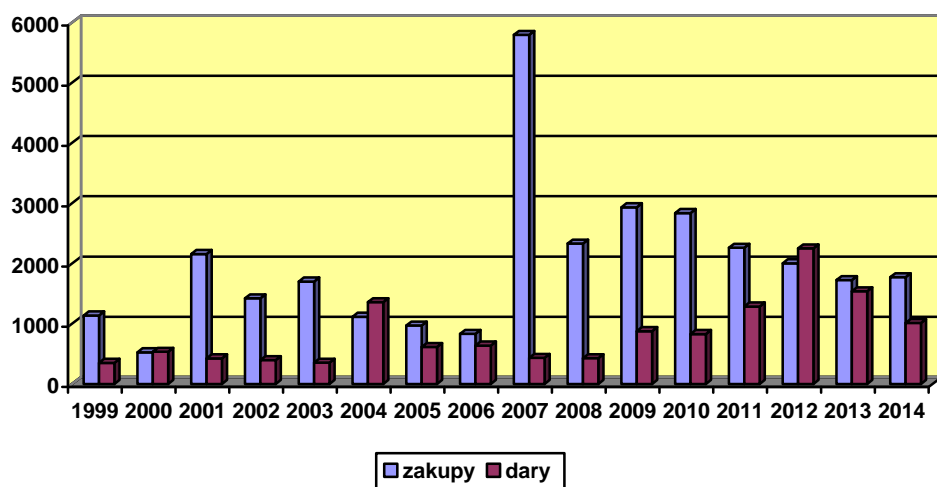
Zbiory uzupełniane są drogą zakupu, prenumeraty (czasopisma), darów i wymiany międzybibliotecznej dubletów i druków zbędnych. Wypracowana w przez nas polityka gromadzenia zbiorów zapewnia stały napływ materiałów zgodnych z pedagogicznym profilem biblioteki, statutowymi zadaniami biblioteki i (niestety) z budżetem biblioteki.

Mamy świadomość, że nie wszystkie materiały biblioteczne i informacyjne są jednakowej wartości, dlatego staramy się poznać różne sposoby ich oceny, zwracając uwagę na opinię krytyki naukowej i literackiej. Przy doborze zbiorów kierujemy się przede wszystkim potrzebami użytkowników i zasadą udzielania priorytetu materiałom najwyższej jakości.

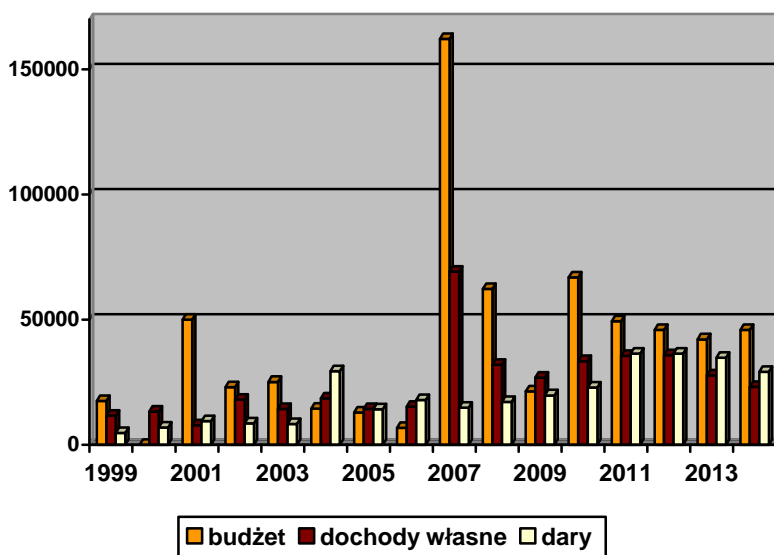
Zakup i prenumerata to są najbardziej pożądane źródła nowych zbiorów w bibliotece. Przy zakupie i prenumeracie bibliotekarze kierują się polityką gromadzenia i potrzebami czytelników. W przypadku wpływów bezpłatnych podlegają one wstępnej selekcji. Tym samym niezwykle ważne jest zagwarantowanie Bibliotece pieniędzy na systematyczny zakup nowości wydawniczych. Od kilku lat sytuacja jest w miarę stabilna i możemy kupować większość publikacji, które odpowiadają profilowi naszej specjalizacji i potrzebom naszych czytelników. Nadal jednak zmuszeni jesteśmy ograniczać liczbę egzemplarzy. Tym samym czytelnicy muszą na książki czekać w kolejce. Systematycznie kupujemy książki ze środków zgromadzonych na rachunku dochodów własnych (pieniądze mamy przede wszystkim z kar pobieranych od czytelników oraz ze sprzedaży książek zbędnych). **W roku 2014 kupiliśmy i prenumerowaliśmy 1.773 egzemplarze książek, czasopism i innych dokumentów, a 1.012 egz. otrzymaliśmy bezpłatnie.** Od lat dbamy o to, aby zapewnić środki na prenumeratę czasopism fachowych, w których zawarta jest najnowsza wiedza oraz najświeższe i najbardziej aktualne informacje. **W bieżącej prenumeracie mamy 222 tytułów (w Filii w Brodnicy 32 tytułów)** i szcycimy się najlepszym i najpełniejszym zbiorem bieżących czasopism pedagogicznych w Toruniu. Nadal nie stać nas na prenumeratę czasopism kulturalnych, społecznych i politycznych. Czytelnicy stale zgłaszają nam zapotrzebowanie na te tytuły. Niewielki mamy zasób zbiorów specjalnych: audiowizualnych i elektronicznych.

Poniższy wykres prezentuje proporcje pomiędzy liczbą książek kupionych i zaprenumerowanych (ze środków budżetowych i z dochodów własnych), a książek

otrzymanych w darze w okresie finansowania biblioteki przez samorząd wojewódzki na przestrzeni lat 1999-2014.



Poniższy wykres prezentuje proporcje pomiędzy wydatkami na zakup książek pochodzącymi z: budżetu, a dochodami własnymi oraz wartością książek otrzymanych bezpłatnie - w darze w okresie finansowania biblioteki przez samorząd wojewódzki na przestrzeni lat 1999-2014.



### Selekcja zbiorów i ustawiczne skonstrum

Zbiory Biblioteki poddawane są stałej **selekcji**. Usuwane są zbiory nieprzydatne, niezgodne z naszą specjalizacją, zdezaktualizowane, dublety i zbiory zniszczone. W roku 2014 usunięto łącznie **2.721 wol.**

W marcu została powołana komisja do przeprowadzenia ciągłego skontrum zbiorów w składzie: mgr Kazimiera Dziurlikowska – Przewodnicząca, mgr Sylwia Malinowska – Zastępca przewodniczącej, mgr Emilia Karolewska, mgr Dorota Komendzińska, mgr Aleksandra Podemska i mgr Aldona Zawałkiewicz – Członkowie. Komisja pracuje w oparciu o przygotowany regulamin. Do końca grudnia przeprowadzone zostało skontrum zbiorów specjalnych, księgozbiorów podręcznych ( w tym czasopism) oraz czasopism elektronicznych.

Po raz czwarty zorganizowaliśmy od 7 do 12 kwietnia **kiermasz taniej książki**. Dochód ze sprzedaży pozwolił nam kupić 86 nowych książek.

### Promocja nowości wydawniczych

Każdego miesiąca prezentujemy na stronie WWW listę nowości wydawniczych wraz ze skanem okładki i adnotacją treściową. Nowości wydawnicze prezentujemy także w wiszących gablotach wystawowych na klatce schodowej, w Czytelni i w Wypożyczalni. W tych samych gablotach prezentujemy literaturę ilustrującą aktualne wydarzenia , rocznice i obchody .

### Ilościowy i wartościowy stan zbiorów bibliotecznych w dniu 31 grudnia 2014 r.

ZBIORY BIBLIOTECZNE	BRODNICA		TORUŃ		OGÓLEM	
	wol.	wartość	wol.	wartość	wol.	wartość
KSIĄŻKI stan w dniu 31.12.2013	19 214	179 967,81	93 526	1 012 216,00	112 740	1 192 183,81
przybyło w 2014	234	7 444,47	1 812	56 536,91	<b>2 046</b>	<b>63 981,38</b>
w tym: z zakupu	234	7 444,47	1 220	38 738,02	<b>1 454</b>	<b>46 182,49</b>
ubyło w 2014			2 541	599,29	<b>2 541</b>	<b>599,29</b>
<b>KSIĄŻKI stan w dniu 31.12.2014</b>	<b>19 448</b>	<b>187 412,28</b>	<b>92 797</b>	<b>1 068 153,62</b>	<b>112 245</b>	<b>1 255 565,90</b>
PODREČZNIKI stan w dniu 31.12.2013	0	0,00	3 657	55 678,51	3 657	55 678,51
przybyło w 2014	0	0,00	304	7 893,28	<b>304</b>	<b>7 893,28</b>
w tym: z zakupu	0	0,00	3	61,28	<b>3</b>	<b>61,28</b>
ubyło w 2014	0	0,00	1	14,00	<b>1</b>	<b>14,00</b>
<b>PODREČZNIKI stan w dniu 31.12.2014</b>	<b>0</b>	<b>0,00</b>	<b>3 960</b>	<b>63 557,79</b>	<b>3 960</b>	<b>63 557,79</b>
CZASOPISMA stan w dniu 31.12.2013	1 296	36 147,51	10 428	212 306,90	11 724	248 454,41
przybyło w 2014	43	4 600,70	340	20 506,85	<b>383</b>	<b>25 107,55</b>
w tym: z zakupu			68	2 926,99	<b>68</b>	<b>2 926,99</b>
z prenumeraty	43	4 600,70	180	15 930,36	<b>223</b>	<b>20 531,06</b>
ubyło w 2014			4	0,02	<b>4</b>	<b>0,02</b>
<b>CZASOPISMA stan w dniu 31.12.2014</b>	<b>1 339</b>	<b>40 748,21</b>	<b>10 764</b>	<b>232 813,73</b>	<b>12 103</b>	<b>273 561,94</b>
<b>Razem księgozbiór (książki, podręczniki i czasopisma) stan w dniu 31.12.2014</b>	<b>20 787</b>	<b>228 160,49</b>	<b>107 521</b>	<b>1 364 525,14</b>	<b>128 308</b>	<b>1 592 685,63</b>
Zbiory specjalne nieelektroniczne stan w dniu 31.12.2013	20	107,15	911	12 350,80	931	12 457,95

<b>druki muzyczne stan w dniu 31.12.2013</b>	0	0,00	107	0,10	107	0,10
przybyło w 2014					0	0,00
w tym: z zakupu					0	0,00
ubyło w 2014			1	0,01	1	0,01
<b>druki muzyczne stan w dniu 31.12.2014</b>	<b>0</b>	<b>0,00</b>	<b>106</b>	<b>0,09</b>	<b>106</b>	<b>0,09</b>
<b>dokumenty kartograficzne stan w dniu 31.12.2013</b>	0	0,00	150	1 041,99	150	1 041,99
przybyło w 2014			3	97,00	3	97,00
w tym: z zakupu					0	0,00
ubyło w 2014			15	0,19	15	0,19
<b>dokumenty kartograficzne stan w dniu 31.12.2014</b>	<b>0</b>	<b>0,00</b>	<b>138</b>	<b>1 138,80</b>	<b>138</b>	<b>1 138,80</b>
<b>dokumenty graficzne stan w dniu 31.12.2013</b>	0	0,00	0	0,00	0	0,00
przybyło w 2014			0	0,00	0	0,00
w tym: z zakupu			0	0,00	0	0,00
ubyło w 2014			0	0,00	0	0,00
<b>dokumenty graficzne stan w dniu 31.12.2014</b>	<b>0</b>	<b>0,00</b>	<b>0</b>	<b>0,00</b>	<b>0</b>	<b>0,00</b>
<b>normy i patenty stan w dniu 31.12.2013</b>	0	0,00	67	1 467,45	67	1 467,45
przybyło w 2014			0	0,00	0	0,00
w tym: z zakupu			0	0,00	0	0,00
ubyło w 2014			0	0,00	0	0,00
<b>normy i patenty stan w dniu 31.12.2014</b>	<b>0</b>	<b>0,00</b>	<b>67</b>	<b>1 467,45</b>	<b>67</b>	<b>1 467,45</b>
<b>materiały audiowizualne stan w dniu 31.12.2013</b>	<b>20</b>	<b>107,15</b>	<b>587</b>	<b>9 841,26</b>	<b>607</b>	<b>9 948,41</b>
przybyło w 2014			<b>23</b>	<b>497,10</b>	<b>23</b>	<b>497,10</b>
w tym: z zakupu			<b>19</b>	<b>364,10</b>	<b>19</b>	<b>364,10</b>
ubyło w 2014			<b>143</b>	<b>822,18</b>	<b>143</b>	<b>822,18</b>
<b>materiały audiowizualne stan w dniu 31.12.2014</b>	<b>20</b>	<b>107,15</b>	<b>467</b>	<b>9 516,18</b>	<b>487</b>	<b>9 623,33</b>
<b>w tym audiobooki</b>			<b>103</b>	<b>1 813,39</b>	<b>103</b>	<b>1 813,39</b>
<b>inne zbiory nielektroniczne stan w dniu 31.12.2013</b>	<b>0</b>	<b>0,00</b>	<b>0</b>	<b>0,00</b>	<b>0</b>	<b>0,00</b>
przybyło w 2014			0	0,00	0	0,00
w tym: z zakupu			0	0,00	0	0,00
ubyło w 2014			0	0,00	0	0,00
<b>inne zbiory nielektroniczne stan w dniu 31.12.2014</b>	<b>0</b>	<b>0,00</b>	<b>0</b>	<b>0,00</b>	<b>0</b>	<b>0,00</b>
<b>zbiory specjalne nielektroniczne ogółem przybyło w 2014</b>	<b>0</b>	<b>0,00</b>	<b>26</b>	<b>594,10</b>	<b>26</b>	<b>594,10</b>
w tym: z zakupu	<b>0</b>	<b>0,00</b>	<b>19</b>	<b>364,10</b>	<b>19</b>	<b>364,10</b>
ubyło w 2014	<b>0</b>	<b>0,00</b>	<b>159</b>	<b>822,38</b>	<b>159</b>	<b>822,38</b>
<b>Zbiory specjalne nielektroniczne stan w dniu 31.12.2014</b>	<b>20</b>	<b>107,15</b>	<b>778</b>	<b>12 122,52</b>	<b>798</b>	<b>12 229,67</b>
<b>Zbiory elektroniczne zinwentaryzowane stan w dniu 31.12.2013</b>	<b>0</b>	<b>0,00</b>	<b>459</b>	<b>16 777,34</b>	<b>459</b>	<b>16 777,34</b>
przybyło w 2014			<b>26</b>	<b>1 846,11</b>	<b>26</b>	<b>1 846,11</b>
w tym: z zakupu			<b>6</b>	<b>146,11</b>	<b>6</b>	<b>146,11</b>
ubyło w 2014			<b>16</b>	<b>176,02</b>	<b>16</b>	<b>176,02</b>
<b>Zbiory elektroniczne zinwentaryzowane stan w dniu 31.12.2014</b>	<b>0</b>	<b>0,00</b>	<b>469</b>	<b>18 447,43</b>	<b>469</b>	<b>18 447,43</b>
<b>Licencjonowane zbiory elektroniczne, do których biblioteka opłaciła dostęp stan w dniu 31.12.2013</b>	<b>0</b>	<b>0,00</b>	<b>37</b>	<b>2 937,26</b>	<b>37</b>	<b>2 937,26</b>
w tym: książki elektroniczne stan			<b>80</b>	<b>1 424,27</b>	<b>80</b>	<b>1 424,27</b>

w dniu 31.12.2013						
<b>w tym: książki elektroniczne stan w dniu 31.12.2014</b>			<b>47</b>	<b>2 930,35</b>	<b>47</b>	<b>2 930,35</b>
w tym czasopisma elektroniczne stan w dniu 31.12.2013	0	0,00	0	0,00	0	0,00
<b>w tym czasopisma elektroniczne stan w dniu 31.12.2014</b>			<b>1</b>	<b>0,00</b>	<b>1</b>	<b>0,00</b>
w tym bazy danych stan w dniu 31.12.2013	0	0,00	1	1 035,05	1	1 035,05
<b>w tym bazy danych stan w dniu 31.12.2014</b>	<b>0</b>	<b>0,00</b>	<b>1</b>	<b>0,00</b>	<b>1</b>	<b>0,00</b>
w tym inne zbiory elektroniczne stan w dniu 31.12.2013	0	0,00	0	0,00	0	0,00
<b>w tym inne zbiory elektroniczne stan w dniu 31.12.2014</b>	<b>0</b>	<b>0,00</b>	<b>0</b>	<b>0,00</b>	<b>0</b>	<b>0,00</b>
<b>Licencjonowane zbiory elektroniczne, do których biblioteka opłaciła dostęp stan w dniu 31.12.2014</b>	<b>0</b>	<b>0,00</b>	<b>49</b>	<b>2 930,35</b>	<b>49</b>	<b>2 930,35</b>
ZBIORY SPECJALNE z inventaryzowane elektroniczne i nieelektroniczne stan w dniu 31.12.2013	20	107,15	1 370	29 128,14	1 390	29 235,29
przybyło w 2014	0	0,00	52	2 440,21	52	2 440,21
w tym: z zakupu	0	0,00	25	510,21	25	510,21
ubyło w 2014	0	0,00	175	998,40	175	998,40
<b>ZBIORY SPECJALNE z inventaryzowane elektroniczne i nieelektroniczne stan w dniu 31.12.2014</b>	<b>20</b>	<b>107,15</b>	<b>1 247</b>	<b>30 569,95</b>	<b>1 267</b>	<b>30 677,10</b>
<b>ZBIORY BIBLIOTECZNE- OGÓŁEM w dniu 31.12.2014</b>	<b>20 807</b>	<b>228 267,64</b>	<b>108 768</b>	<b>1 395 095,09</b>	<b>129 575</b>	<b>1 623 362,73</b>

Wszystkie zbiory BP w Toruniu są wprowadzone do elektronicznej bazy katalogowej. Nabytki zostały w pełni opracowane. Rozpoczęte zostały prace przy wprowadzaniu do bazy opisów bibliograficznych zeszytów monograficznych wydawnictw ciągłych wraz z wszystkimi kluczami wyszukiwania.

**Kolejny rok z rzędu, z powodu ograniczonych finansów nie korzystaliśmy z usług introligatorskich. Doraźne napraw zniszczonych książek wykonywali magazynierzy we własnym zakresie. Naprawiono aż 952 wol.**

### Udostępnianie zbiorów i informacji

W ostatnich latach notujemy, podobnie jak inne biblioteki spadek liczby czytelników i stagnację w liczbie udostępnionych im zbiorów. Wiąże się to przede wszystkim niżej demograficznym obejmującym roczniki studentów. Spadek liczby aktywnych czytelników zanotowany został przede wszystkim w naszej Filii w Brodnicy. W Toruniu liczba czytelników zmniejszyła się zaledwie o 9.

**W roku 2014 liczba czytelników przedstawia się następująco:**



CZYTELNICY	BRODNICA	TORUŃ	OGÓŁEM
NAUCZYCIELE	84	836	920
STUDENCI	300	1 682	1 982
INNI	138	1 184	1 322
INSTYTUCJE		24	24
CZYTELNICY OGÓŁEM	522	3 726	4 248
przysrost/spadek w stos.do roku ubiegłego	-131	-9	-140
Użytkownicy zarejestrowani	2 152	3 988	6 140

W ślad za zmniejszającą się liczbą czytelników notujemy spadek odwiedzin. Proporcjonalnie większy spadek dotyczy Filii niż biblioteki macierzystej w Toruniu.

**Liczba odwiedzin w bibliotece w roku 2014 przedstawiała się następująco:**

ODWIEDZINY	BRODNICA	TORUŃ	OGÓŁEM
W WYPOŻYCZALNI	1 941	25 267	27 208
W CZYTELNI	421	2 526	2 947
W INFORMATORIUM i CZYTELNI BIBLIOGRAFICZNEJ		2 413	2 413
w ICIM		52	52
NA LEKCJACH I SZKOLENIACH	168	1 308	1 476
na imprezach K-O organizowanych przez BP wycieczki, konkursy, wernisaże, spotkania autorskie itp		462	462
na konferencjach seminariach organizowanych przez bibliotekę		87	87
<b>ODWIEDZINY OGÓŁEM</b>	<b>2 530</b>	<b>32 115</b>	<b>34 558</b>
spadek w stos. do roku 2013	-1 651	-1 471	-2 488

Do liczby odwiedzin „fizycznych” w Bibliotece należy jeszcze doliczyć odwiedziny „wirtualne” poprzez stronę internetową: [www.bptorun.edu.pl](http://www.bptorun.edu.pl). **W roku 2014 zarejestrowaliśmy 138 164 odwiedziny (o 12 084 mniej niż w roku 2013).**

UDZIELONE INFORMACJE	BRODNICA	TORUŃ	OGÓŁEM
w WYPOŻYCZALNI	686	5 445	6 131
w CZYTELNI	539	2 411	2 950
w INFORMATORIUM ICIM i CZYTELNI BIBLIOGRAFICZNEJ		1 234	1 234
Kwerendy bibliograficzne			0
szkolenia indywidualne przy terminalach		880	880
konsultacje indywidualne dla maturzystów		362	362
<b>INFORMACJE OGÓŁEM</b>	<b>1 225</b>	<b>10 332</b>	<b>11 557</b>
przysrost/spadek w stos.do roku ubiegłego	-1 521	1 517	-4

### Udostępnianie zbiorów bibliotecznych

Pomimo malejącej liczby czytelników nie rejestrujemy dużego spadku liczby wypożyczeń i udostępnień zbiorów bibliotecznych. Liczba wypożyczeń utrzymuje się od kilku lat na zbliżonym poziomie.

**Liczby dotyczące wypożyczonych na zewnątrz i udostępnionych na miejscu zbiorów w roku 201 przedstawiają się następująco:**

#### Filia w Brodnicy

	Wyd. zwarte	Wyd. ciągle nieoprawne	OGÓŁEM
W Wypożyczalni	2 433		2 433
<b>prolongaty samodzielne</b>	<b>1660</b>		<b>1 660</b>
<b>Wypożyczenia i prolongaty razem</b>	<b>4 093</b>		<b>4 093</b>
W Czytelni	591		728
<b>Udostępnienia na miejscu razem</b>	<b>591</b>	<b>137</b>	<b>728</b>
<b>WYPOŻYCZENIA OGÓŁEM</b>	<b>4 684</b>	<b>137</b>	<b>4 821</b>
<b>przysrost/spadek w stos.do roku ubiegłego</b>	<b>-878</b>	<b>-178</b>	<b>-1 056</b>

## Biblioteka Pedagogiczna w Toruniu

	Wyd. zwarte	Wyd. ciągle oprawne	Wyd. ciągle nie- oprawne	Zb. specjalne nie- elektroniczne	w tym audiowizualne	kopie mat. oryginalnych	OGÓŁEM
W Wypożyczalni	41 069			443	429		41 512
<b>prolongaty samodzielne</b>	<b>14846</b>			<b>59</b>	<b>54</b>		<b>14 905</b>
<b>Wypożyczenia i prolongaty razem</b>	<b>55 915</b>	<b>0</b>	<b>0</b>	<b>502</b>	<b>483</b>	<b>0</b>	<b>56 417</b>
W Czytelni	5 215	2 848	6 143	7	3	240	14 453
W Informatorium i Czytelni Bibliograficznej	1 299	126		3		67	1 495
W ICIM							0
<b>Udostępnienia na miejscu razem</b>	<b>6 514</b>	<b>2 974</b>	<b>6 143</b>	<b>10</b>	<b>3</b>	<b>307</b>	<b>15 948</b>
Wypożyczenia międzybiblioteczne do bibliotek krajowych	<b>248</b>					<b>50</b>	298
<b>Wypożyczenia międzybiblioteczne-prolongaty samodzielne</b>	<b>73</b>						<b>73</b>
<b>Wypożyczenia międzybiblioteczne-prolongaty samodzielne razem</b>	<b>321</b>	<b>0</b>	<b>0</b>	<b>0</b>	<b>0</b>	<b>50</b>	<b>371</b>
<b>WYPOŻYCZENIA OGÓŁEM</b>	<b>62 750</b>	<b>2 974</b>	<b>6 143</b>	<b>512</b>	<b>486</b>	<b>357</b>	<b>72 736</b>
przysrost/spadek w stos.do roku ubiegłego	2 603	98	2 458	90	78	97	5 346
<b>liczba wyświetleń publikacji z biblioteki cyfrowej ( dotyczy 3 dokumentów umieszczonych w Pedagogicznej Bibliotece Cyfrowej)</b>	<b>625</b>						<b>625</b>
<b>Liczba wejść na stronę WWW</b>							<b>137580</b>

**Ogółem: Biblioteka Pedagogiczna w Toruniu wraz z Filią w Brodnicy**

	Wyd. zwarte	Wyd. ciągle oprawne	Wyd. ciągle nieoprawne	Zb. specjalne nieelektroniczne	w tym audiowizualne	kopie mat. oryginalnych	OGÓŁEM
<b>W Wypożyczalni</b>	43 502	0	0	443	429	0	43 945
<b>prolongaty samodzielne</b>	16 506	0	0	59	54	0	16 565
<b>Wypożyczenia i prolongaty razem</b>	<b>60 008</b>	<b>0</b>	<b>0</b>	<b>502</b>	<b>483</b>	<b>0</b>	<b>60 510</b>
<b>W Czytelni</b>	5 806	2 985	6 143	7	3	240	15 181
<b>W Informatorium i Czytelni Bibliograficznej</b>	1 299	126	0	3	0	67	1 495
<b>Udostępnienia na miejscu razem</b>	<b>7 105</b>	<b>3 111</b>	<b>6 143</b>	<b>10</b>	<b>3</b>	<b>307</b>	<b>16 676</b>
<b>Wypożyczenia międzybiblioteczne do bibliotek krajowych</b>	248	0	0	0	0	50	298
<b>Wypożyczenia międzybiblioteczne-prolongaty samodzielne</b>	73	0	0	0	0	0	73
<b>Wypożyczenia międzybiblioteczne-prolongaty samodzielne razem</b>	<b>321</b>	<b>0</b>	<b>0</b>	<b>0</b>	<b>0</b>	<b>50</b>	<b>371</b>
<b>WYPOŻYCZENIA OGÓŁEM</b>	<b>67 434</b>	<b>3 111</b>	<b>6 143</b>	<b>512</b>	<b>486</b>	<b>357</b>	<b>77 557</b>
<b>przysrost/spadek w stos.do roku ubiegłego</b>	1 725	235	2 143	90	78	97	4 290
<b>liczba wyświetleń publikacji z biblioteki cyfrowej ( dotyczy 3 dokumentów umieszczonych w Pedagogicznej Bibliotece Cyfrowej)</b>	625	0	0	0	0	0	625

### **Działalność edukacyjna**

Naszą ofertę edukacyjną podzieliliśmy na dwa bloki: szkolenia biblioteczne i edukacja regionalna. Ofertę naszą kierujemy przede wszystkim do nauczycieli, studentów i uczniów ale mamy też propozycje dla wszystkich chętnych czytelników. Szczegółowa informacja o naszej ofercie edukacyjnej jest umieszczona na stronie WWW.

### **Szkolenia biblioteczne**

Nauczycielom proponujemy konsultacje indywidualne, szkolenia grupowe oraz współpracę przy organizacji szkoleń i warsztatów dla nauczycieli bibliotekarzy szkolnych. Szkolenie dla zorganizowanych grup nauczycieli ma na celu prezentację zbiorów i usług Biblioteki Pedagogicznej w Toruniu. Trwa ono 60 minut i poza wykładem z prezentacją multimedialną obejmuje prezentację księgozbiorów podręcznych oraz prezentację usług świadczonych w Informatorium i Internetowym Centrum Informacji Multimedialnej. Szkolenie adresowane jest do wszystkich nauczycieli, opiekunów zespołów przedmiotowych i rad pedagogicznych. Bibliotekarzom szkolnym udzielamy instruktażu i wsparcia w zakresie prac związanych z gromadzeniem i opracowaniem zbiorów oraz z komputeryzacją procesów bibliotecznych.

Studentom I roku wszystkich kierunków studiów proponujemy przysposobienie biblioteczne na poziomie rozszerzonym. W trakcie wykładu z prezentacją multimedialną uczymy zasad korzystania z katalogu on-line OPAC WWW i elektronicznych baz bibliograficznych PROMAX i BIBLIOGRAFIA M21.

W ramach oferty dla wszystkich czytelników proponujemy szkolenia indywidualne i szkolenia grupowe z zakresu przysposobienia bibliotecznego na poziomie podstawowym. Celem tych działań jest przygotowanie czytelników do korzystania z systemu bibliotecznego PROLIB oraz zasobów i usług naszej biblioteki. Z oferty tej bardzo chętnie korzystają czytelnicy starsi, którzy słabiej sobie radzą z technologią informacyjną. Młodszy czytelnicy potrzebują większego wsparcia i pomocy w wyszukiwaniu za pomocą symboli UKD i haseł przedmiotowych. Trzeba też im przypominać o konieczności stosowania polskich liter i znaków diakrytycznych.

### **Realizacja budżetu w roku 2014**

	<b>Wyszczególnienie</b>	<b>Plan</b>	<b>WYKONANIE</b>	<b>wydatki środków własnych</b>
4010	Wynagr. Osobowe	1 737 990,00	1 737 990,00	
4040	tzw. "13"	132 975,00	132 974,10	

4110	ZUS	310 643,00	310 018,05	
4120	Fundusz Pracy	29 141,00	28 682,84	
4140	PFRON			
<b>Razem wydatki płacowe</b>		<b>2 210 749,00</b>	<b>2 209 664,99</b>	
4440	<b>Fundusz socjalny</b>	96 351,00	96 351,00	
<b>zakup towarów i usług</b>				
<b>2400</b>				
3020	wyd. osob. nie zalicz. do wynagr.-zasitek na zagosp.	1 800,00	1 446,86	
4170	umowy zlecenia	250,00	250,00	
4210	Materiały i wyposażenie	80 785,00	80 219,11	3 861,85
4240	zakup książek	46 000,00	45 999,97	23 140,89
4260	energia	137 423,00	132 651,55	
4270	usługi remontowe	11 500,00	11 433,50	
4280	usługi zdrowotne-medycyna pracy	720,00	600,00	
4300	usługi pozostałe (tel.czynsz,szkolenia)	26 500,00	26 499,27	515,22
4350	internet	10 320,00	10 320,00	
4360	tel komórkowe	0,00	0,00	
4370	tel stacjonarne	4 500,00	4 193,19	
4400	czynsze	9 600,00	9 600,00	
4410	delegacje krajowe	2 800,00	2 389,00	
4430	różne opłaty i składki-ubezpieczenia	5 730,00	5 729,56	
4700	szkolenia	1 600,00	1 376,00	
6060	zakupy inwestycyjne			5 473,50
<b>Razem zakup towarów i usług</b>		<b>339 528,00</b>	<b>332 708,01</b>	<b>32 991,46</b>
80146	<b>Doskonalenie nauczycieli 4700</b>	2 443,00	2 442,60	
80195	3020 Fundusz zdrowotny nauczycieli	2 500,00	2 500,00	
80195	Nagroda Zarządu WK-P z okazji DEN z pochodnymi	4 461,00	4 369,00	
80195	<b>4440 ZFŚS_ EIR</b>	9 498,00	9 498,00	
	<b>OGÓŁEM</b>	<b>2 665 530,00</b>	<b>2 657 533,60</b>	<b>32 991,46</b>
<b>środki własne Toruń</b>				
690	kary, duplikaty	26 000,00	25 732,01	
750	najem pomieszczeń biblioteki	5 000,00	900,00	
830	ksero i karty magnetyczne	8 000,00	3 289,00	
920	odsetki bankowe	150,00	34,65	
960	darowizny	500,00	26,20	
970	za zagubione, sprzedaż książek, odszkodowania ubezpiec.	3 500,00	3 009,60	
	<b>RAZEM</b>	43 150,00	32 991,46	

BIBLIOTEKA PEDAGOGICZNA  
im. gen. bryg. prof. Elżbiety Zawackiej  
w Toruniu  
ul. gen. J. H. Dąbrowskiego 4  
87-100 Toruń  
tel. /56/ 65 39 756

DYREKTOR  
*Elżbieta Wykrzykowska*

Toruń, 16 lutego 2015 r.